

超薄型无尘送风机组 FFU

■ 特点

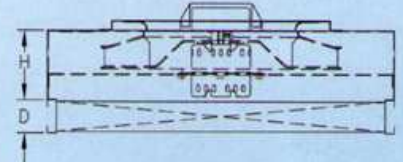
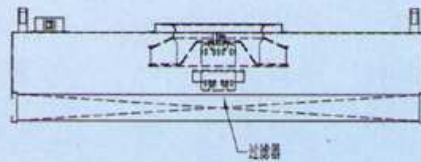
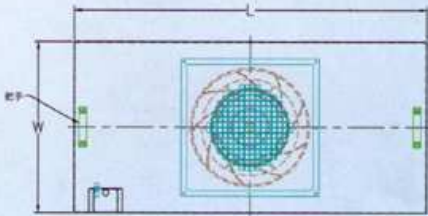
- ※ 重量轻，安装简易，可水平或垂直方向安装
- ※ 震动小，噪音低，能耗低，成本低，可为客户降低成本

■ 适用区域

※ 可广泛应用于洁净工作棚、洁净工作台、制程设备、制程流水线及无尘衣柜上。



■ 超薄型FFU标准形式



■ 规格参数

型 号	AFU-B8	AFU-B16	AFU-B25	AFU-B34	AFU-B26
模具尺寸	2' *2'	2' *4'	3' *4'	4' *4'	2.5' *5'
箱体尺寸 (mm)	570*570*105 W*L*H	570*1170*105 W*L*H	870*1170*105 W*L*H	1170*1170*105 W*L*H	720*1470*105 W*L*H
滤网尺寸 (mm)	570*570*55/70 W*L*D	570*1170*55/70 W*L*D	870*1170*55/70 W*L*D	1170*1170*55/70 W*L*D	720*1470*55/70 W*L*D
风 量	5~8CMM	12~16CMM	19~25CMM	21~34CMM	19~26CMM
噪 音	48~54dB(A)	48~54dB(A)	50~56dB(A)	52~58dB(A)	50~56dB(A)
风机全压	140Pa	140Pa	150Pa	150Pa	150Pa
消耗功率	115W	115W	230W	230W	230W
重 量	15kg	20kg	32kg	42kg	32kg
材 质	钢板烤漆 or 镀铝锌板 or 不锈钢 or 铝烤漆				
电 源	AC 单相 110V or 220V 50HZ or 60HZ				
调速功能	单段调速 or 三段调速 or 五段调速 or 变压无级调速				
过滤效率	HEPA 0.3μm 99.99%以上 or ULPA 0.12μm 99.999%以上				
工作状态	电源指示开关运行与故障指示灯				
过载保护	马达控制器双重过载保护开关				
接线方式	端子台 or 公母接头 or 电源线				
监控接点	预留运行与故障干接点				